

29. a)

Z Velké.

Suš. 720, Bart II. 15.

*Velmi zdlouhá a široce.**Živě.**à tempo.*

Ked zme šli na ho - dy, ked zme šli na ho - dy, ej by - lo
 a ked zme šli z ho - dů, a ked zme šli z ho - dů, ej chy - bo -



nás je - de - nást,
 vaľ je - - - den z nás.

29. b)

Z Velké.

*Velmi zdlouhavě a široce.**Rychleji.**à tempo.*

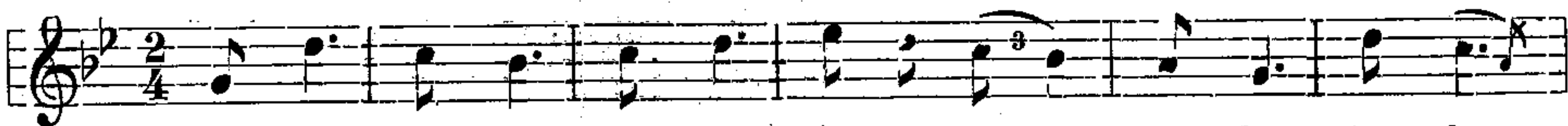
Ked zme šli na ho - dy, ked zme šli na ho - dy, ej by - lo
 a ked zme šli z ho - dů, a ked zme šli z ho - dů, ej chy - bo -



nás je - de - nást,
 vaľ je - - - den z nás.

29. c)

Z Velké.

Velmi zdlouhá a táhle.

Ked zme šli na ho - dy, ked zme šli na ho - dy, by - lo
 a ked zme šli z ho - dů, a ked zme šli z ho - dů, chy - bo -



nás je - de - nást,
 vaľ je - den z nás.

[: Ked sme šli na hody, :]
 bylo nás jedenást,
 [: a ked sme šli z hodů :]
 chyboval jeden z nás.

[: Počkejte, postojte, :]
 na této dolině,
 [: nech sa počítáme :]
 kolěj nás chybuje.