

[: Na doline v doline :]
ej čosi sa tam byelá.

[: Lady-ji to tam ležá, :]
lebo hoľuby sedá.

[: Keby to lady boľy, :]
boľy by zvonaly,

[: keby hoľuby boľy, :]
už by ulietaly.

[: Leží to tam postelka :]
mylého ustľaná,

[: na néj leží Janýčko, :]
mylá pri nom stála.

[: A kedy pri nom stála, :]
tak mu povýeďala :

[: Kebys my, milý, umrel, :]
jach by sa vyďala.

[: Podaj že my, mylá, :]
šabľu zrkadelnú,

[: nech sa já do nej pozrem :]
skoro-i já umrem.

[: A ked mu ju podala :]
na bok odskočila.

[: Chto ty, mylá, radu ďal, :]
ale eju dobrú ďal.

[: Boľ bych ty hlavenuku stal, :]
pod javor zakopal,

[: pod javor pod zelený, :]
pod vysoké drevo,

[: aby moje srdenko :]
za tvým netúžilo.

131. b)

Z Nové Vsi u Hodonína.

Zdlouhavě.



Ho-ry, mi-lé ho-ry, co to ve vás stó - jí? Sňahy-li to

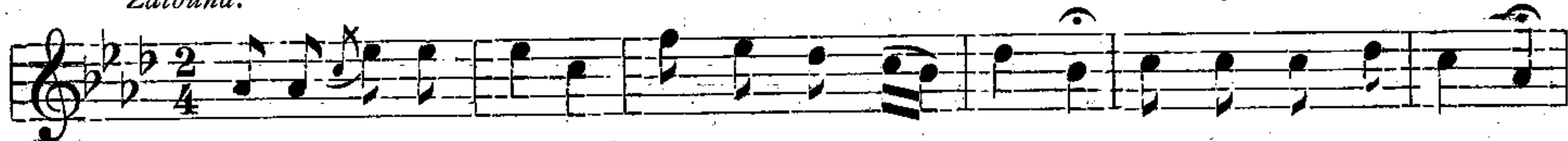


le - žá, či ľa-bu-dě sedá, sňahy-li to le-žá, či ľa-bu-dě se-dá.

131. c)

Z Lužic u Hodonína.

Zdlouha.



Ho-ry, mi-lé ho-ry, co to ve vás stó - jí, sně-hy-li to le - žá,



či ľa-bu-dě se-dá, sně-hy-li to le-žá, či ľa-bu-dě se-dá.