

Červeným vínem, sladkú gořalkú,
já sem mohla byt povčil panenkú.

Ty si, cérečko, ty si vinnější,
tys ňa voľala do síně vaší.

Ne tak do síně jak do světničky,
tams ně dávala, milá, hubičky.

137.

Z Velké.

Mirně.

Ve - li - ča - nů do - ma né - ni, ej, Ve - li - ča - nů do - ma



né - ni, je - li do hor pro ka - mé - ní.

[: Veličanů doma není, :]
je-li do hor pro kamění.

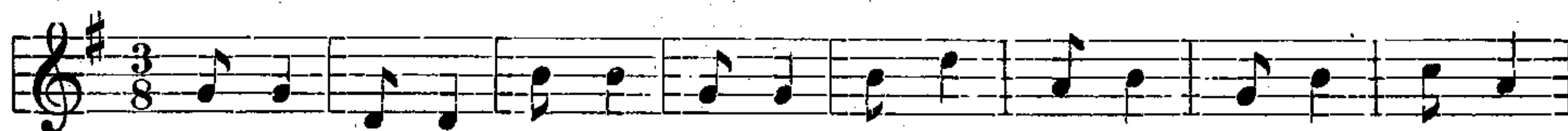
[: Lež kaměňá našámaři :]
švárné dívča namľúvali.

[: Nenamľúvaj, nenamľúviš :]
lebo sa ně nic neľubíš.

138.

Z Tučap.

Bart. II. 2.



Háj, hu - si - čky, háj, do ľe - sa, háj, hu - si - čky, háj, do ľe - sa,



spadne na vás, spadne na vás, spadne na vás ran - ní ro - sa.

[: Háj, husičky, háj do ľesa, :]
[: spadne na vás :] ranní rosa.

[: Jetelinka nám nezešla, :]
[: moja milá :] za mnó přišla.

[: Ranní rosa je studená, :]
[: mohla bych být :] okľamaná.

[: Přišla za mnó do maštale, :]
[: mezi štyry :] vraný koně.

[: Vy sedľáci, co děľáte, :]
[: máte koně :] neoráte?

[: Vraný koně poskočili, :]
[: mojú miló :] pošlapali.

[: Orali sme, kopali sme, :]
[: jetelinky :] naseľi sme.

[: Pošlapali ju velice, :]
[: bylo jí znať :] podkovice.

[: Běžte jí hned' pro dochtora, :]

[: by ju zhójil :] do večera.