

495.

Z Leskovské Doliny.



Pri-le-ceľ sla - vý-ček, ej pri-le - ceľ sla - vý-ček do na - šé-



ho dvo-ra, do na - šé - ho dvo-ra.

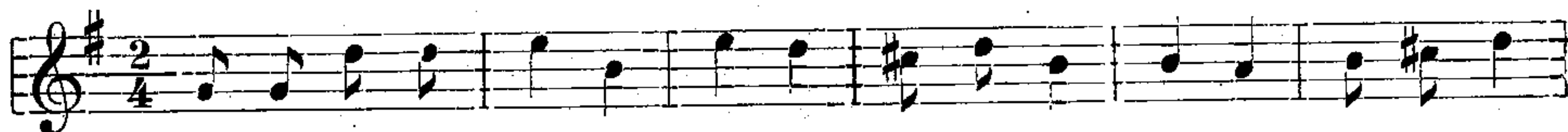
Priľecel slávýček,
ej do nášeho dvora,
sadel na okénko,
ved si pekne zpyévá.

Chodz, šohajku, dze chceš,
dze ty je vôlička,
veru ma neboľí
za tebú hlavyčka.

Zpyévaj, slávyk, zpyévaj
len ma nepreľetuj;
chodz, šohajku, dze chceš
len ma nekľebetuj.

Chodz, šohajku, dze chceš,
dze je tvoja vôľa,
inde sa nachodzíš,
a já budem tvoja.

496.



Pri trenčanském zámku klášter sta - va - jú klá-šter sta - va - jú,



krišťá - lo - vé okna doňho dá - va - jú, doňho dá - va - jú.

Pri trenčanském zámku
[: klášter stavajú, :]
krišťálové okna
[: doňho dávajú. :]

Krišťálové okna,
[: železné rámy :]
dévča povjedaľo,
[: že pojďe s nami. :]

Dévča povjedaľo,
[: mamka nědaľa :]
že je cerka mladá,
[: aby robiľa. :]

Može to dať pán Bůh,
[: že sa já vydám :]
prindě šohaj z vojny,
[: ručku mu podám. :]