

506.

Z Brumovic.

Suš. 346.

Zdlouha.

Brumovi - ce na pěkné ro - vin-ce, chodil sem tam



k jedné švár - né dívce, cho-dil sem tam k jedné švár-né dív-



ce.

Brumovice
na pěkné rovince;
[: chodil sem tam
k jedné švárné dívce. :]

Chodil sem tam
ale už nebudu,
[: zarostla ně
cestička lelujú. :]

Já leluju,
leluju vysekám
[: a teba tu,
má milá, nenechám. :]

507.

Z Lišně.

Proč k nám tak, šuháj - ko, dlóho nen - deš?
já jož sem mesli - la, že nepřin - deš.

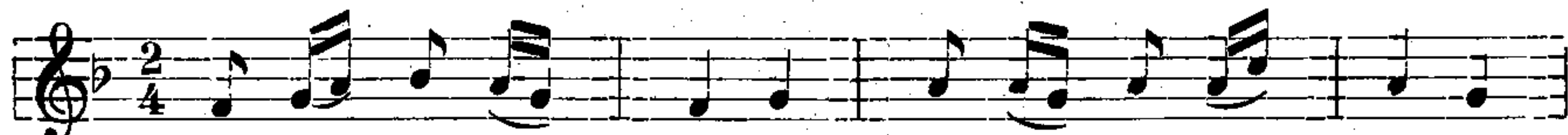
Panen-ko zlatá,



ces - ta da - le - ká, pr - še - lo, haž li - lo, je moc bla - ta.

508.

Z Tučap.



Óz - ká ces - ta óz - ká, k mé mi - len - ce dnes-ka;



ne-by - la by óz - ká, dy-by by - la hezká, šil bych za nó



dneska.