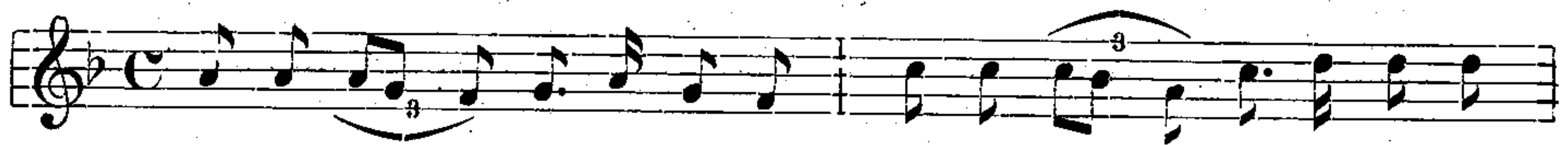


545.

Z Ořechova.



V O - ře - cho - v ý m je no - vé d ů m, v O - ře - cho - v ý m je no - vé d ů m,



je tam Na - nyn - ka, Bo že mů j, je tam Na - nyn - ka, Bo že mů j!

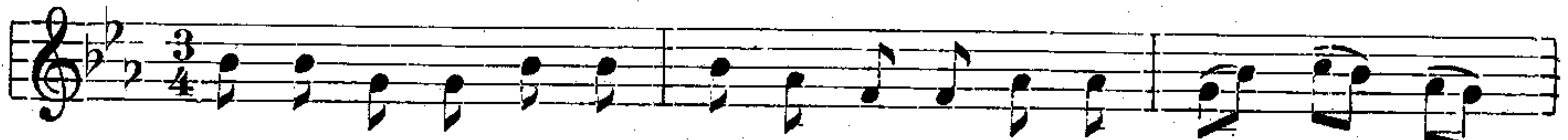
V Ořechovém je nové dum,
je tam Nanyinka, Bože můj!

Tí naši mně tam nedajó,
že mó Nanyinko neznajó.

546.

Z Líšně.

Erb. 234.



Ha - ni so - bě, mo - ji ro - di - čo - vé mi - lí ne - me - sli -
habech si já vza - la, co se mně ne - lí - bí, co ve chce -



te, ha - le jen co já chco, to mě přej - te!
te;



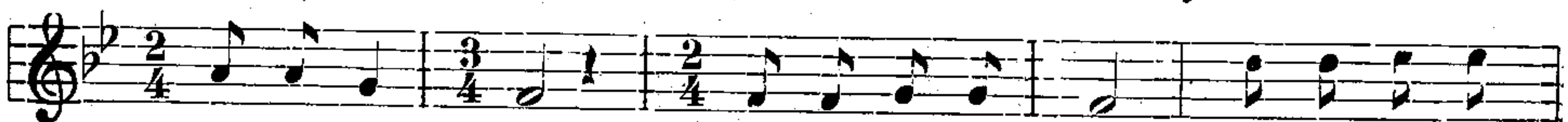
Deť ve se mnó bévat, ro - di - čo - vé mi - lí ne - bo - de - te.

547.

Z Mikulčic u Hodonína.

Pohodlně.

A v tech Mikulčicách, tam je do - bře, mají tam děvčata



v každém do - mě; měl sem tam jed - nu, chodíl sem za



ňú šty - ry ne - dě - ňe.