

Prídete mládenci na ty čase,
budete fasovat patrontáše,
patrontáše
aj paľošé
to budú, mládenci, ženy vaše.

782.

Z Tvrdonic.



Slyšel sem na zámku zvony zvo - nit a to méj mi - len - ce,



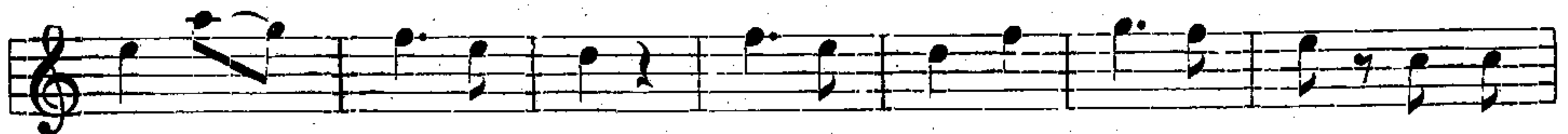
že má u - mřít.

783.

Z Líšně.



Slu - ní - čko jož za - chá - zí, mě - sí - ček vechá - zí Po - spí -
má mi - lá se pro - chá - zí, já so ješ - če v prá - ci.



ším si s prácó svó bech mu - hl se svó mi - ló slovo



promlo - vi - ti.

Sluníčko jož záchází,
měsíček vechází,
má milá se prochází,
já so ješče v práci;
pospíšim si s prácó svó,
bech muhl se svó miló
slovo promloviti.

A dež belo na večír,
šil sem po dědině,
nemohl sem usnóti,
pro bolest v mém těle.
Vohlídno se na kameň,
má milá sedí na něm,
smotně vzdychá sobě.

A dež belo půl noce,
šil sem po městečko,
nemohl sem usnóti,
bolelo mně všecko.
Sleším zpívát slavíčka,
že homřela děvečka
a to pro synečka.