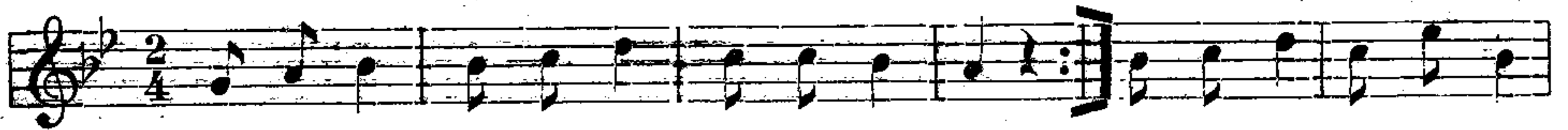


922. b)

Z Pržna.



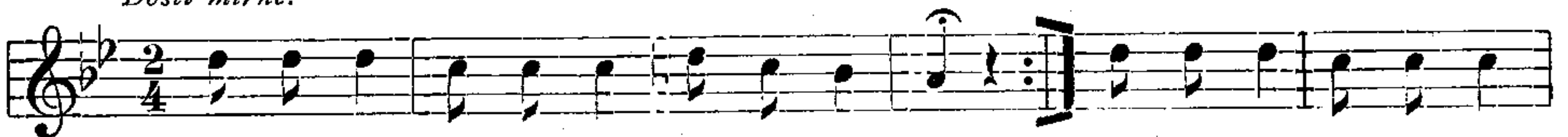
Co dě-lá, co dě - lá ženka mo - ja, Cho-dí po do-řin-ce
a dyž já ne-bý-vám nikdy do - ma?



sbí-ře po ze-řin-ce, co by ju hřa-věň-ka ne-bo-ře - řa.

922. c)

Z Mor. Nové Vsi.

Dostí mírně.

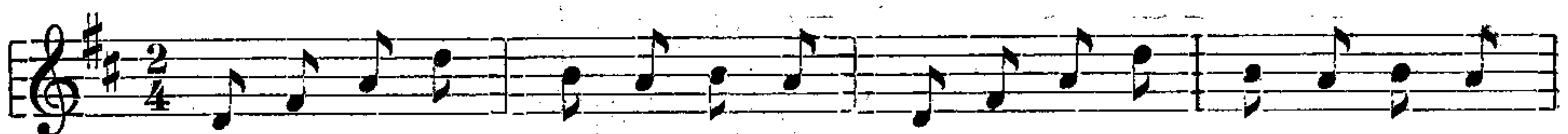
Co mo-ja že - ni-čka doma dě - řa, Cho-dí po do-řin-ce,
Dyž o-na mu - ři-čka doma ne-má?



sbí-řa po by-řin - ce. a - by ju hřa-vi-čka ne-bo-ře - řa.

923.

Z Pržna.



O - řé - nřl sa po svéj vřli, a - ře ho to hru-bě mr-ři,



vzřl so-bě že - ni-čku ři-kov-nř, ci-řov-nř, a uř nř - ni.

Ořenřl sa po svéj vřli,
aře ho to hru-bě mrři;
vzřl sobě řeničku
řikov-nř, cifrov-nř,
a uř nřni.

Sedřvařa na řavici,
a vřil sedř na kraj peci,
řkaredř, řpinavř,
hřava zabachřanř
v řerněm řepci.