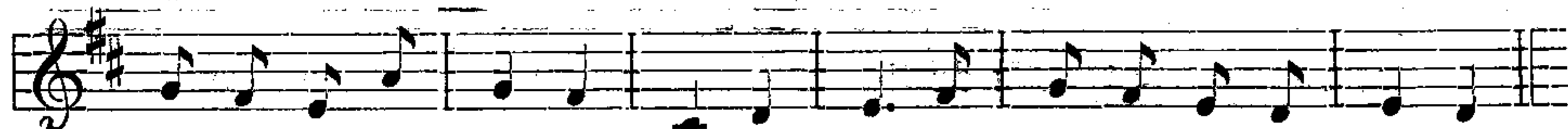


Z Leskovské Doliny.

Bart. II. 270.



Už ten sta-rý téj mladěj ne - ve-rí, za-my - ká jěj



dve-re od ko - mo-ry, zamy - ká jěj dve-re od ko - mo-ry.

Už ten starý téj mladěj neverí,
[: zamyká jěj dveře od komory. :]

Ten desátý boľ celý tŕnený,
[: tam si našla svoje potešený. :]

Pusc ma, starý, pusc ma ven z komory,
[: veľice ma má hlavenka boľi. :]

Saľli si tam na pekny trávnyček,
[: daľi si tam na tysíc hubyček. :]

Otvor si ty z hory okjénečko,
[: ovľaziš si své čiervené ľičko. :]

Tak sa ony spolu myľovali
[: až kohúty na ráno zpyévali. :]

Jaké je to, starý, otváraný,
[: ked od nykeľ žaden veter neny. :]

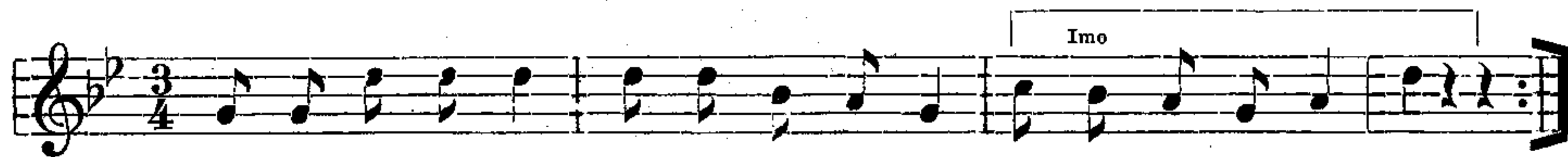
Idzi, myľá, ke svému starému,
[: a já pôjdem ke konu vranému. :]

Jak za dveře pres prah prekročila,
[: devat plotou na ráz preskočila. :]

Dze si my ty, mladá žena, boľa,
[: šak si sa my hrube uzimyľa? :]

Boľa som já, môj starý, v kostele
[: molľila som sa já tam za tebe. :]

Z Líšně.



Ach Bože z nebe! já prosím te be: já zlý - ho muža mám,
rač mně ho vzí-ti, hí-ný - ho dá-ti!



to vod te - be žá - dám.