



radši bych při-lo - ži - la, a - by tá fa - leš - ná lás - ka, na po-pel



zho - ře-la. A - ni se mně ne-do - tý - ké, a - ni se mně ne - tý - ké.



Jes-li nám pa-ní-máma do-vo - lí, dáme si hu-běn-ky po vů - li.



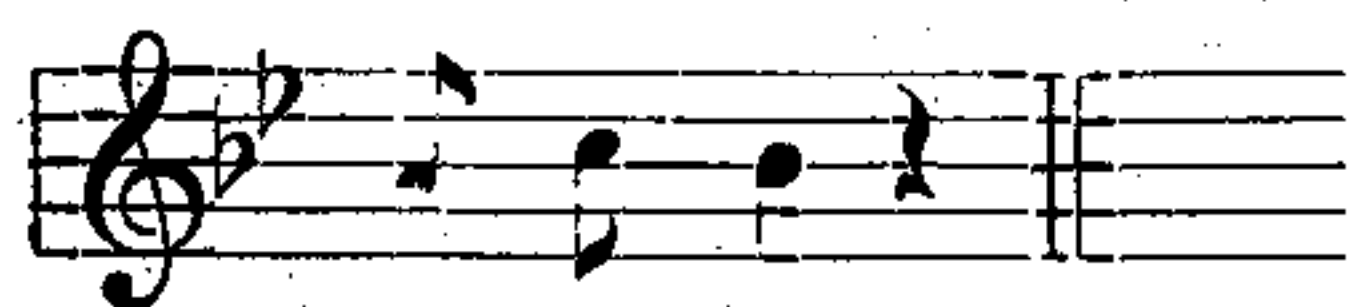
Ža - la trá-vu na str-ni-sku, jak trá-vy na-ža - la, na mi-lé-ho  
na tem panském ječ-meni-sku. Pod', milé, pod', pomuž, na-ža - la sem



vo - la - la : 1. Vila vě-nec, vi - la no - vé, ze - le - né roz-  
trávy už. 2. Myslela sem sa - ma so - bě, že se ne - do -  
3. Než bych já tě o - pu - sti - la, radš bych do vo -



ma - ri - no - vé, cos dě-več-ko my - sle - la, žes ten vě - ne -  
stanu k to - bě, my - sle - la sem a myslím, že tě o - pu -  
dy sko - či - la, do vo - děn - ky nej - hlu - b - ší, tam mně žádné



ček vi - la ?  
stit musím.  
ne - spa - tří.