

1168.

Z Líšně.



Jož tambor bob-nu-je, šu-haj ma-ší-ru-je, ta je-ho



ga-lán-ka, ta je-ho ga-lán-ka ru-ce za-la-mu-je.

Jož tambor bobnuje,
šuhaj mašíruje,
[:ta jeho galánka :]
rocě zalamuje.

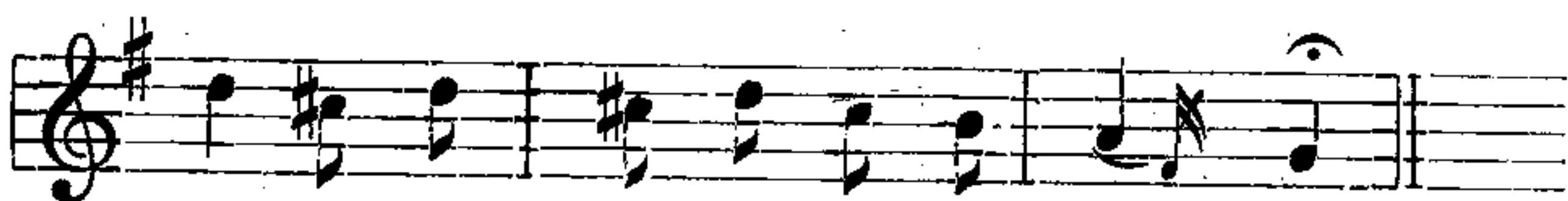
Roce zalamuje
za svojo hlavěnko:
[:že sem ti poznala, :]
švarné šuhajínko!

1169.

Z Velké.

Volně a teskně.

Ho-re, Vel - kú ma-lo - va - ná dláž - ka, de sa ně



po - dě - la šo - ha - jo - va lá - ska.

Hore Velkú
mařovaná dlážka;
de sa ně poděla
šohajova láska!

Vřš plakařa,
stoja u chodníčka,
až sa červeňaly
šohajovi řička,

Vřš plakařa,
stoja u drvárně,
až sa červeňaly
Brněnské kařárně.