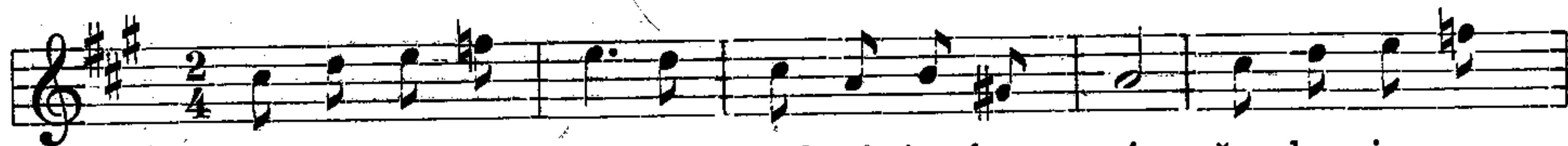


1745.

Z V. Pavlovic.

Bart II. 409.

S k o č n á.



Co se to tam šú-stá pod tú ja-bo - rú, šo-ha-jo-vy



ko-ně vo-dy hle-da - jú, šo - haj u mi-len-ky, ko - ně



u stu-dén-ky vo-dy hle-da - jú.

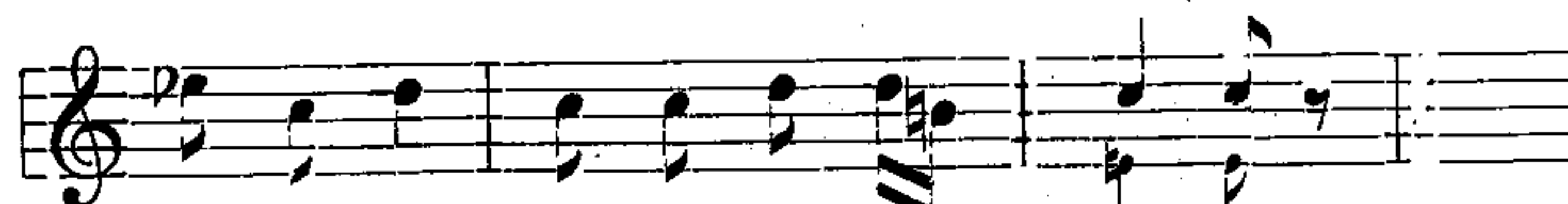
1746.

Z V. Pavlovic.

S k o č n á.



Žid je pán, žid je pán, ži - do - vka je pa - ní, a ží - d'a - ta



pá - ňa-ta, my je-jich pod - da - ní.

1747.

Z V. Pavlovic.

S k o č n á.



Služ, dě-ve-čko, služ u nás, u na - še-ho pá-na,



ne-bu - deš nic dě - lá-vat, e-nom pá - sat pá - va.