

Staň, bratře, staň, stále plesej
a na tu písčalu pískej,
já vám pomohu všudy,
budem pískat na dudy.

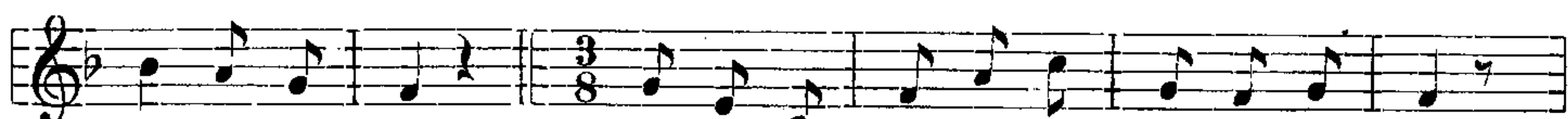
Před jesličkami poklekнем,
již se smějem i poplačem,
smutku, pláče hoden jest,
ten, který narozen jest.

1915.

Z Ořechova.



Požeň, bra - tře, požeň dá - le, co se sta - lo



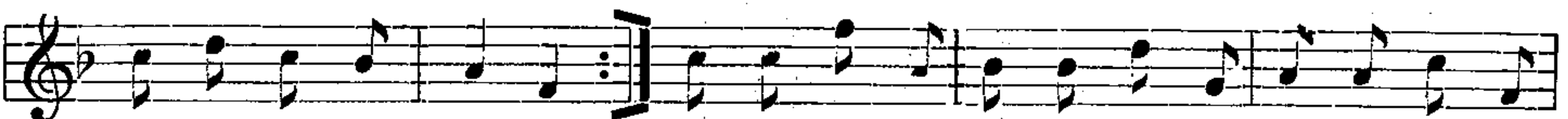
ne-na - dá - le! V Be-tlé-mě se sví - tí, pů-jde-me tam,



já vezmu hus-lič-ky a ty cim - bál, Ze - le - ná se
Při - le-těl k nim



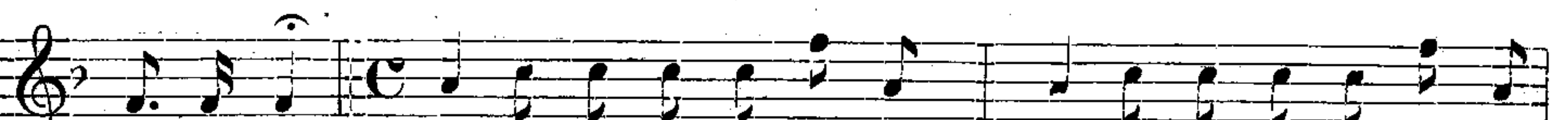
ló - ka, na ty ló - ce chvojka. Se-di-jó tam tři pas - tý - ři,
an - děl, takto jim po - vě - děl; že se Pán Kri - stus na-ro-dil,



ji-jó ka - šo z hrnka. Po-spěš-te se pacho - lát-ka, po-běh-ně - te
a - be kaž-dé vě-děl.



i děv-čát-ka, dyž se všichni sej-de-me, do Bet-lé-ma půj-deme.



Ko-le-da! Tobě, Je - žíš-ku ma - lý, ne - se - me To bě da-ry:



cu-kr-kan - dl, marcipán, Je - žíš - ko - vi vína žbán. Ko-le-da!