

1916.



Ko - le - da, ko - le - da, Ště - pá - ne, co to ne - seš ve žbá - ně,



a já ne - su ko - le - du, u - pa - dl jsem na le - du.

Koleda, koleda, Štěpáne,

co to neseš ve džbáně?

A já nesu koledu,

upadl jsem na ledu,

psi se na mne sběhli,

koledu mi snědli.

Já jsem malý koledníček,

přišel jsem k vám pro troníček,

troníček mi dejte,

nic se mi nesmějte,

však já s vozem nejedu,

suché řepy nevezu,

co mi dáte, to vezmu,

třeba pecen chleba,

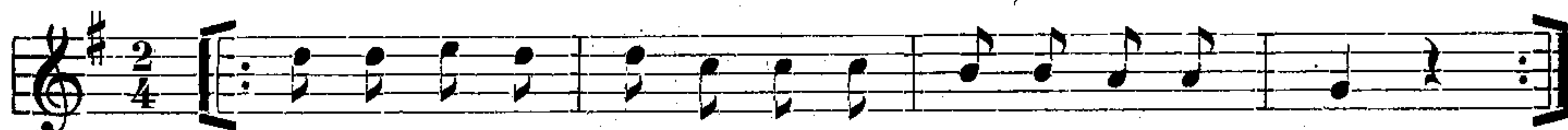
však je ho potřeba,

nebo trochu krupice

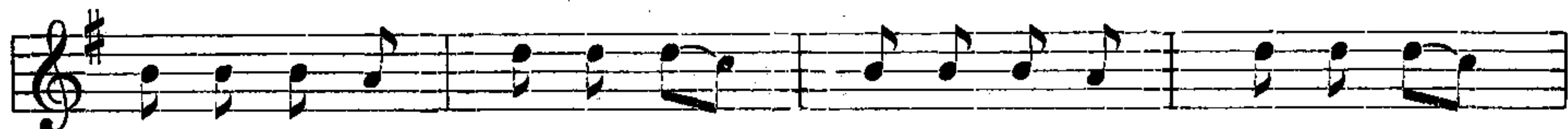
pro ty naše slepice.

1917.

Z Alexovic.



Vzácný pane hospo - dá - ři, při - chá - zí - me k vám
na ko - ledu pro pe - ní - ze, ne - mít za zlý nám!



V kapci se po - šamrej - te, ko - le - dy nám z ní dej - te,



já vám zaspí - vám.