

Všichni, do kola chodí a zpívají.

a to ko-za za-me-če - ě - ě - ě.

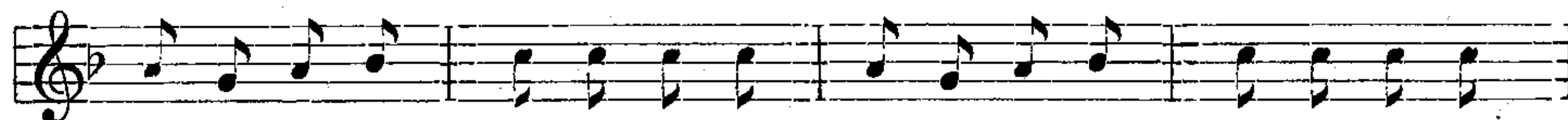
Hoěa cha-so, to je ji - na,
A jak se na - ji - me ma - sa,



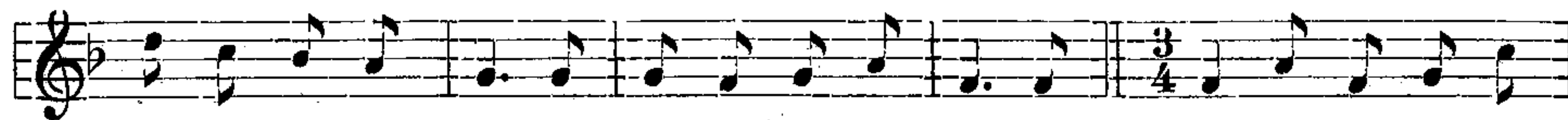
na pe - cu je ve - pě - vi - na a v trubě je ze - ě - ě, buděm jestě ve -
po - je dě - me zas do ě - sa, po - je - děm na Ńi - py, zetněm kus o -



se - ě - ě. Buěka na pod - po - ru po - de - pěě - sto - do - ě - ě,
Ńi - ky.



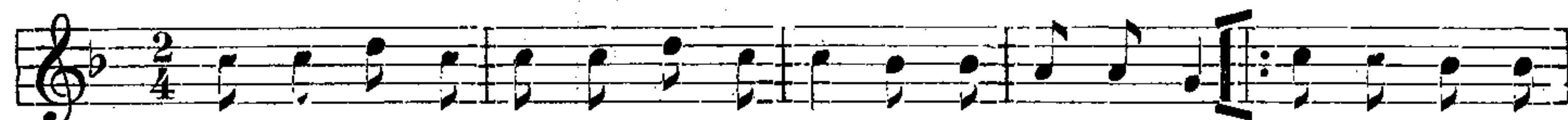
a hra - bi - sko na hra - bi - sko, po - de - pěě - to chaě - pi - sko,

Poskakujěce, zpívají.

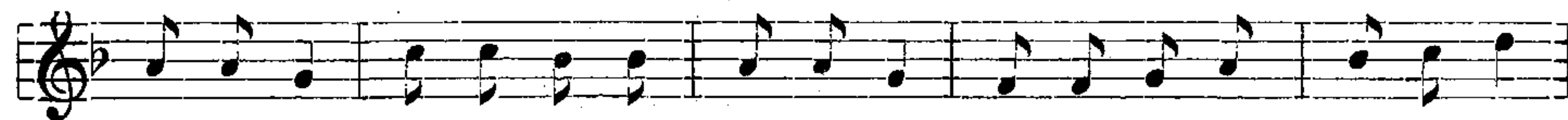
bu - ěka na pod - po - ru po - de - pěě - sto - do - ě - ě. Z noěky na noě - ku,



po - skoěme troŃku, pěi tom ve - se - ě - ě, vŃichni po - spo - ě - ě,



ko - ě - ě - ě, a vin - Ńujme dě - ě - ě - ku ma - ě - ě - ě: Pěi tych naŃich
Ně - ma nic na



o - veěkach, pěi ze - ě - ě - ě - ě ho - reěkach tam pa - stu - Ńka dě - ě - ě spi
svym měni vy - spi se na ka - me - ni a bo - hat - stvi ně - Ńa - da,



ně - sta - rě se nic o svy.
na o - ve - ěky po - zor da.