

1939.

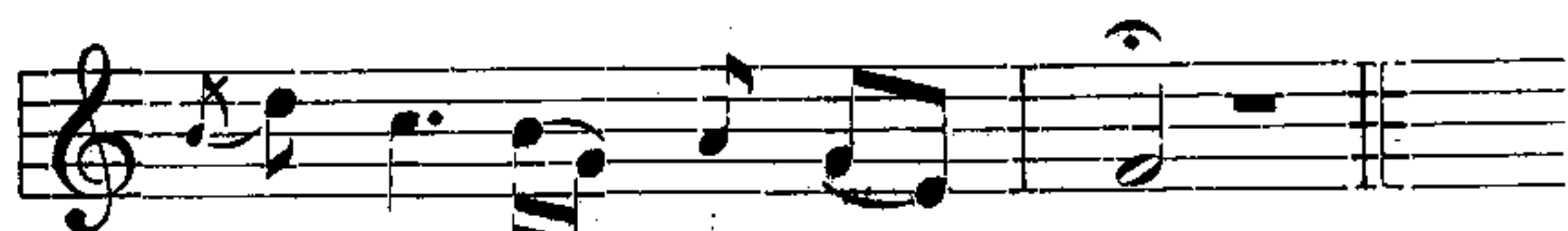
Z Velké

Zdlouha.

Ža - lo - stné kví - le - ní, roz - mi - lí kre - sta - né,
 presmutné lú - če - ní pa nen - ky Ma - ri - e,



s Synáčkem svým nejmi - lej - ším, k smrti se od - bí - rá,
 k hrozným mukám připra - ve - ným,



k matce své po - ví - dá:

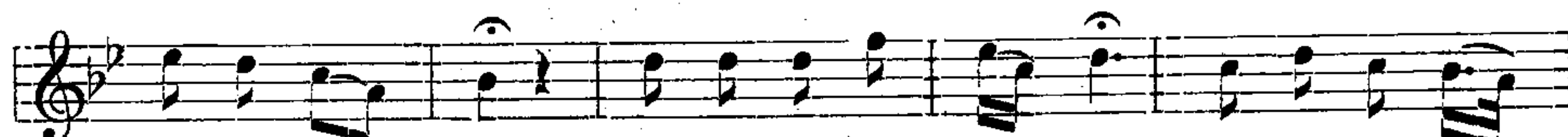
(Dále v. Bartoš II. 579.)

1940.

Z Velké.

Široce.

Na - ří - ka - la a pla - ka - la Ma - ri - a



sy - na své - ho: Je - ži - ši sy - náč - ku, můj zlá - tý mi -



láč - ku, ach! vi - síš vy - so - ko, mé di - tě, mé o - ko,



ach, vy - so - ko!

Naríkala a plakala
 Maria syna svého:
 Ježiši synáčku,
 můj zlatý miláčku,
 ach! visíš vysoko!
 mé dítě, mé oko,
 ach vysoko!

Co's učiniť, s nebe's stúpiť,
 pro hříšného člověka;
 tvoji Tě neznali,
 z města ven vyhnali
 a tu tě zabilí
 na kříži přibíli
 tvoji milí.