



la - chi - áš dí: Že k slá - vě, dí - ků - vzdá - ní,
až k zá - pa - du, až do svě - ta sko - ná - ní;



Nechť se klá - ní, nechť se ko - rí, ó, Bo - že, pri tvém
nech ať lás - skú srd - ce ho - rí,



oř - tá - ri.

1997.

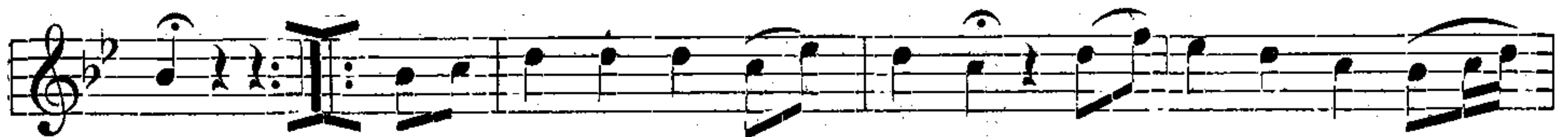
K přijímání.

Z Velké.

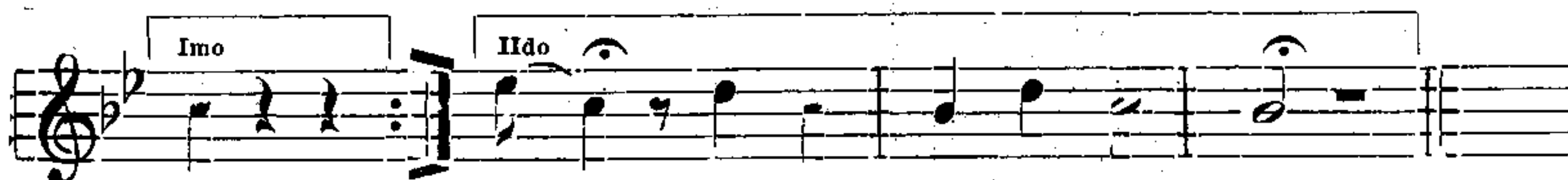
Volně.



Hle, již jest o - te - vre - né, ve - če - ra - dlo Pá -
ho - dy sú pri - stró - je - né, sám Kri - stus zve na -



ně, rú - cho sprave - dlí - no - sti ob - lečtež kre - sťa -
ně; náj - de - te v té svá - to - sti hoj - né po - že - hná -



ni! ní, Ky - ri - e e - lei - son.

1998.

Při růženci.

Z Velké.



Ra - dostný rů - že - nec, krás - ný tě to věnec! Nej - či - ščí Ma -