

Keď sem išel od svoj milěj,
býl měsíček vysoko,
ona za mnú pohlédała,
jak su od ní daľeko.

A keď sem býl na dvě míle,
ona za mnú volała,
vrať sa, šohaj, duša moja,
čím sem ťa rozhněvała?

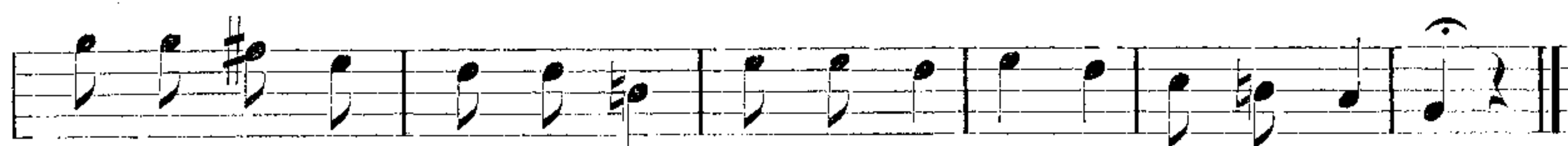
153.

Pomálu.

Z Lípova.



Ta mo - rav - ská brá - na pě - k - ná ma - lo - va - ná,



stó - jí pod ňú pa - nen - ka, pa - nen - ka, še - čka u - pla - ka - ná.

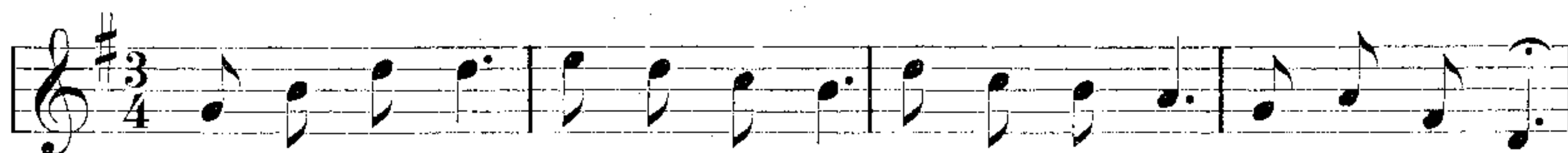
Tá moravská brána,
pěkná, malovaná,
stojí pod ňú panenka
šecka uplakaná.

Co plačeš, naríkáš,
dyť mňa tu ešče máš,
teprú budeš pro mňa plakat
až mňa neuhlédáš.

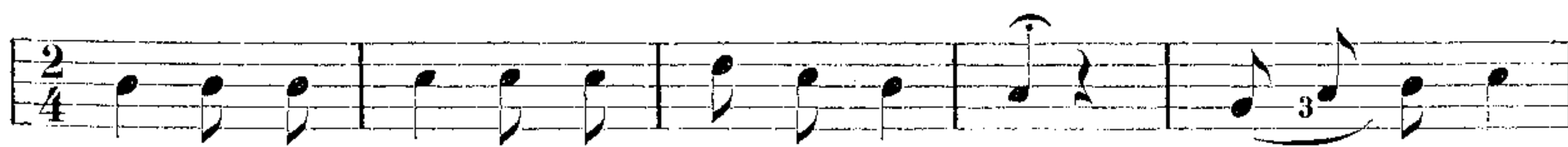
154.

Velmi zdlouhavě.

Z Velké.



Né - ni le - pší jak v ne - dě - lu dyž sa chľa - pci spoľem zejdu,



kaž - dý má to svo - je po - tě - še - ní, a to mo - je



už le - ží v čer - néj ze - mi.

Neni lepší jak v nedělu,
Dyž sa chľapci spoľem zejdu,
každý má to svoje potěšení,
a to moje už leží v černěj zemi.