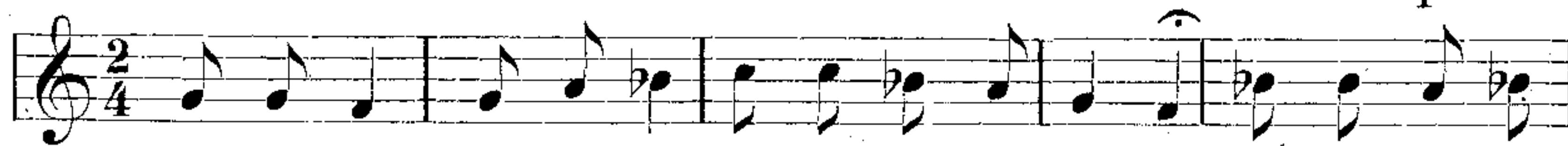


1. Dolina, dolina, dolina,
na ní sa procházá má milá,
hore dolinečku
trhá zelinečku,
aby sa hlavěnka zhójiła.
2. Pověz ně, má miłá rozmiłá,
jak sa k vám bránečka otvírá:
chyťa provázeček,
zlatý retázeček,
tak sa k nám bránečka otvírá.
3. Tak sa ně, má miłá, pěkná zdáš,
budeš-li taková, až sa vdáš?
Ešče pěknější,
můj nejmilejší,
až na mně čepeček zuhlídáš.

212.

Prostředně.

Z Lipova.



Ke bys by - ěa mo-ja, nic bys ne-ro-bi- ěa e-nom do há-



jí-čka na trá-vu cho-di - ěa.

Ke bys byla moja,
nic bys nerobila,
enom do hájíčka
na trávu chodila.

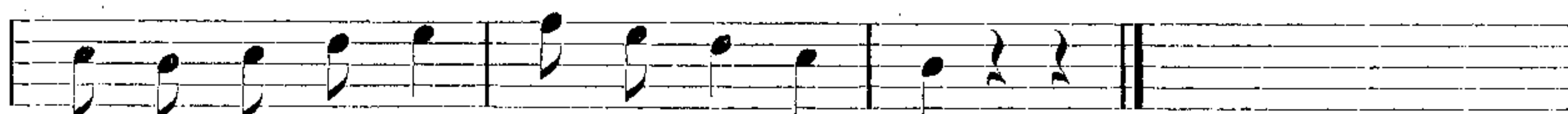
213.

Mírně rychle.

Ze Žarošic.



Ro-ste ro-ky-ta ve-dlí po-to-ka, po-čké má mi-lá,



na mně dvě le-ta, na mně dvě le - ta.