

422. b)

Z Kobyli.



Aj ke - rá je to hvě - zdička má? Kerá je to hvězdička má,



je - li svět - lá le - bo tma - vá, je - li svět lá le - bo tma - vá?

422. c)

Z Lišně.



Aj ke - rá je ta hvězdička má, aj ke - rá je ta



hvězdička má; aj e - si ta svě - tlá nebo tmavá nebo tmavá.

Kerá je tá vězdička má?
Je-li světlá lebo tmavá?

Si-li tmavá, rozsvětli sa,
má panenka, rozmysli sa.

Jak sa já mám rozmysliti,
dyž si já mám tebe vzíti?

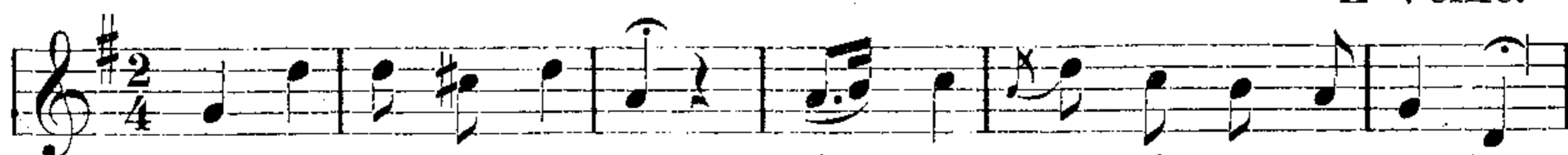
Néni na rok, na dvě leta,
než je do skonání světa.

Do skonání mého tvého,
nepohlédnút na žádného.

13. Nevěsta sirota.

423. a)

Z Velké.



Si - ro - to, si - ro - to, si - ro - to, si - ro - to, ve - se -