

e-nom téj ma - měn-ce, ke - rá mně dá cé - ru.

Dobrú noc, dobrú noc,
ale ne každému,
enom téj maměnce,
kerá mně dá céru.

Ne tak téj maměnce,
kerá mně céru dá,
ale téj maměnce,
kerá ju vychová.

Tchyně po svadbě.

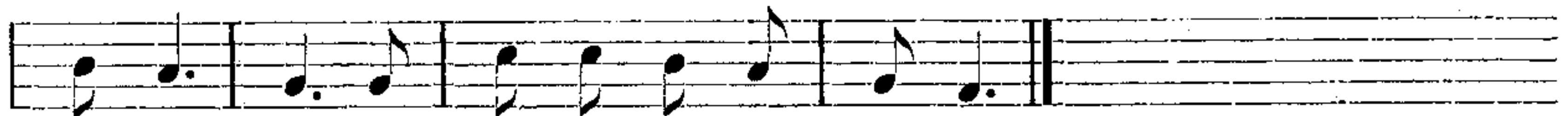
454.

Rychleji.

Z Velké.



Tam ňa, Bo - že, tam ňa, na ty ko - pa - ni - ce, co bych



sa na - je - dľa chrachu, če - čo - vi - ce.

Tam ňa, Bože, tam ňa,
na ty kopanice,
co bych sa nejedľa
hrachu čečovice.

Tam ňa, Bože, tam ňa
do toho domečku,
de je obrovnané
červenú hlinečku.

Tam ňa, Bože, tam ňa,
de bych byľa sama,
de by ně cvekruša
nerozkazovala.