

528.

Suš. 556.

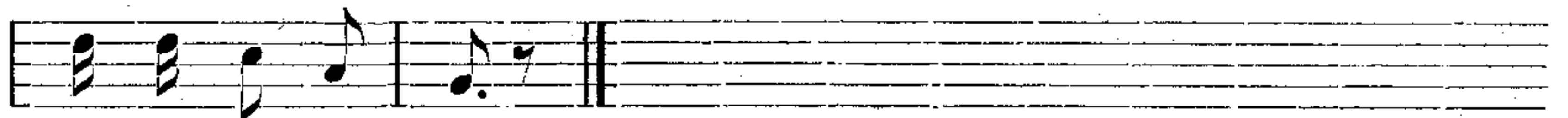
Z Líšně.



Žaj sr - pe - čko, žaj, ne - da - le - ko kraj.



Já bech se rá - da do - ža - la Žaj sr - pe - čko, žaj,
na mi - lé - ho za - vo - la - la.



ne - da - le - ko kraj.

Žaj, srpečko, žaj,
nedaleko kraj!
Já bech se ráda dožala,
na milého zavolala:
žaj, srpečko, žaj,
nedaleko kraj!

529.

Vážně.

Z Nechvalína.



Žni - te, žni - te se - dlá - čko - vi žen - ci, pe - če



se vám za - jíc na ro - žen - ci.

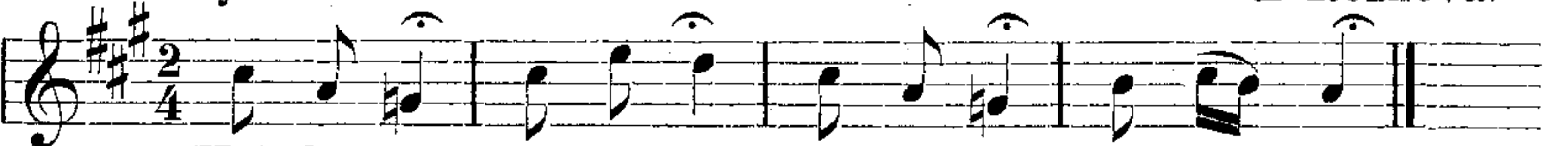
Žnite, žnite, sedláčkovi ženci,
peče se vám zajíc na roženci.

530.

Žňová hečačka.

V tonu lydickém. Suš. 522.

Z Rožnova.



Hej le - sem, hej le - sem, sa - my zme pod le - sem.