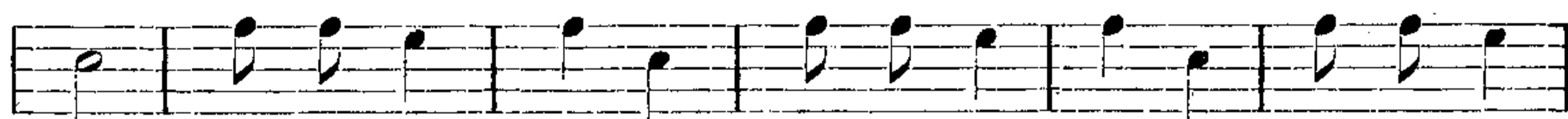
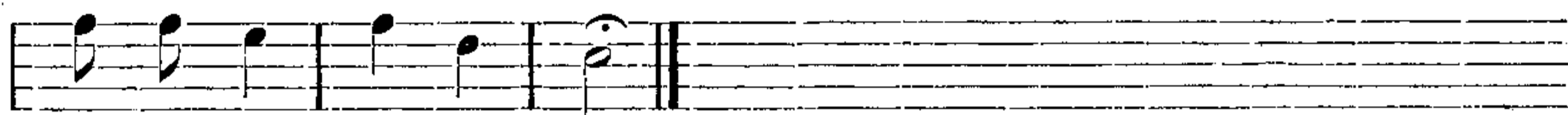




ve sto-do - li; a dyž při-jde jar-ní-ho ča-su, on vám cho-



dí od ro-lí k ro-lí, hla-va ho bo - lí, že ne-má



se-me-na do ro - lí.

Dycky dobře sedláčkovi,
kokuď on má ve stodoli,
a dyž přijde jarního času,
on vám chodí od rolí k rolí,
hlava ho bolí,
že nemá semena do rolí.

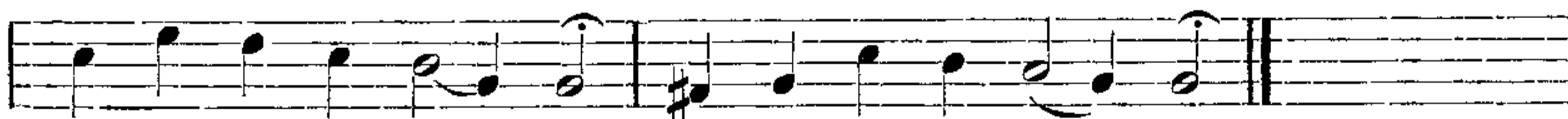
546.

Suš. 548.

Z Javorníka.



Šo-haj z ho-ry je - de dlú - hé dre - vo ve - ze,



háj-ný sa ho pý - tá, nač to dre-vo bu - de.

1. Šohaj z hory jede,
dlúhé drevo veze,
hájný sa ho pýtá,
nač to drevo bude?

Budú doňho chodit,
budú sa v něm modlit,
z Javornických děvčát
budú ženy robit.

Bude-li sa hodit,
budem kosteľ robit,
Javornicí chlapani
budú doňho chodit.

2. V nevěre, matičko,
v nevěre má chováš,
za miľým šohajkem
zavírat mně nedáš.

Za miľým mně nedáš,
za nemiľým kážeš,
ale mně, matičko,
světa s ním nesvážeš.