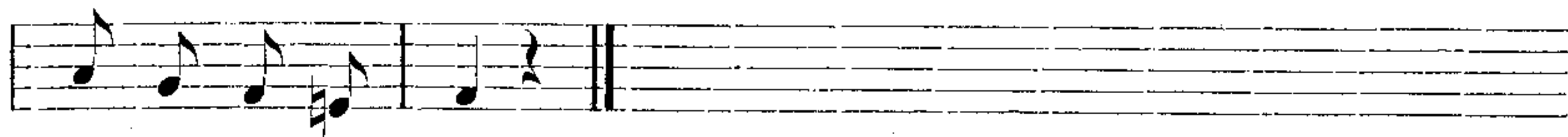




pá-li-ja, chlápci na ňu cho-dí-ja, a ty svo-je ga-lá-ne-čky



s se-bú vo-dí - ja.

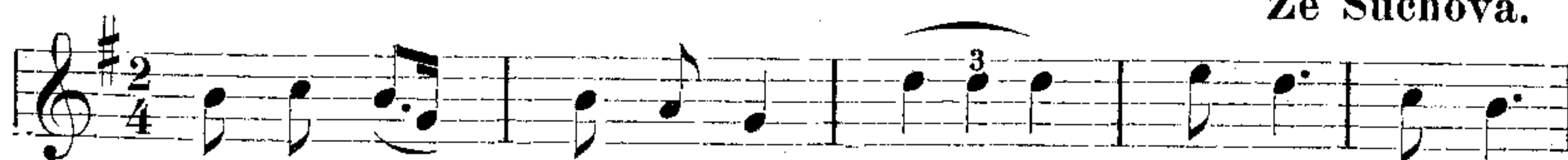
Za tú našú stodolenkú,
je tam černá zem,
pálíja tam gořalenku,
my na ňu půjdem.
Pálíja tam, pálíja,
chlápci na ňu chodíja,
a ty svoje galánečky
s se-bú vodíja.

A tá moja galánečka
také tam byla,
štyry ploty přeskočila,
pátý zlámala,
a ona mně praviła,
že to ona nebyła,
že to byla súsedova
vraná kobyła.

A to moje chocholúší
drobného péří,
a tá moja galánečka
mně nic nevěří;
dyž nevěří, ať nechá
strčíme ju do měcha,
zavěsíme na hambálek,
nech tam heleká.

651.

Ze Suchova.



Su-chov-čí mlá-den-ci, ej je-den od dru - hé-ho,



ne-ma - jú tu žá-dný ej ši-rá - ka no - vé-ho.

Suchovčí mládenci,
ej jeden od druhého,
nemajú tu žádný
ej širáka nového.

Ten Jura Pavelkúv,
ej ten má trochu nový,
ale mu to škodí,
ej že k Nezvaľom chodí.