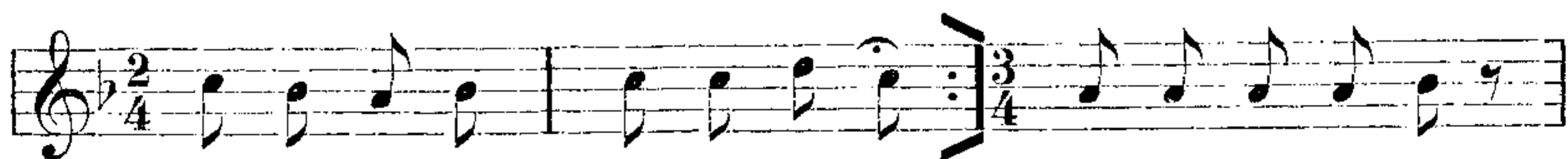


665.

Z Lišně.



Pla-ná trn-ka s plo-ta ve-sí, Checte ho-fe-ra,
cho-dí na ňo ho-fer v noci.



dé-te do kla-de, ať mně ne-cho-dí, do mé za-hra-de.



Ne do kla-de, jen do chlí-va, ať na trn-ke ne-cho-dí-vá.

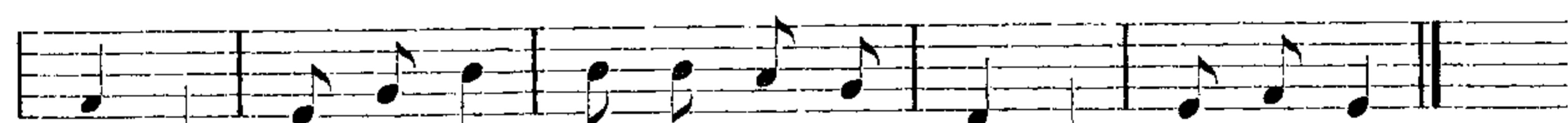
Planá trnka s plotá visí,
chodí na ňo hofer v noci:
Checte hofera, déte do klade,
ať mně nechodí do mé zahrade.
Ne do klade, jen do chlíva,
ať na trnke nechodívá.

666.

Z Lišně.



Sto-jí hru-ška vob-se-ka-ná haž do vr-ška, hdo jo vob-
vo-ške-ru-ška



se-kál? ho-fe-ři va-ři-jó po-lív-kó k ve-če-ři.

Stojí hruška voškeruška,
vobsekaná haž do vrška.
Hdo jo vobsekál? Hofeři,
vařijó polívko k večeri.

667.

Z Kopřivnice.



Ti Štramberšči hor-ni bra-ni, ti štram-ber-šči