

721.

Suš. 660.

Z Líšně.



Nechce mně pa-nen-ka žá-dná, že je má kapcenka prázdná;



pu-do já vod pa - ne k vdo-vě, na-pl-ním kapcenke sobě.

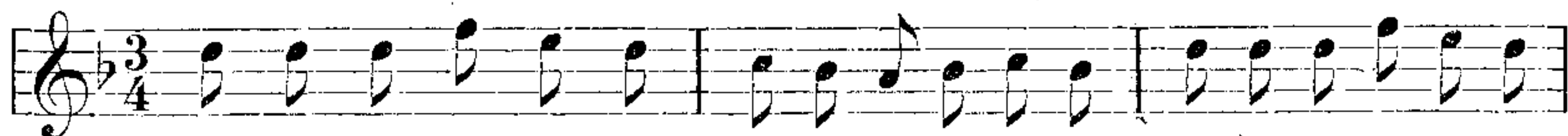
Nechce mně panenka žádná,
že je má kapcenka prázdná:
pu-do já vod panne k vdově,
naplním kapcenke sobě.

Do jedné nasepo hracho,
do druhé nasepo mako;
do třetí hervábné šátek,
do štvrté sochéch kadlátek.

722.

Z Karlovic.

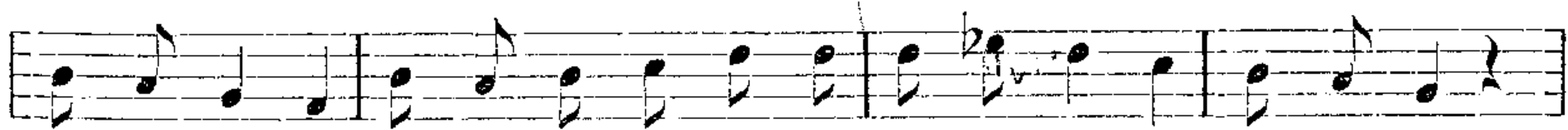
(Valašský tanec.)



Ma - li - čká sem by - la, dyž sem se zrodila, vy - dá - va - la bych sa,



dybych sa ho - di - la, už sa vše - cky panny po - zdá - va - ly,



ke - ré se mnú na - ro - dě - né by - ly, enem já sem o - sta - la



vzál bych tě, A - ni - čko, vzál bych tě, a - le mně ne - da - jú ro - di - cé,