



šťasně jest mě - sto Be - tlém - ské.

Vy pastýřové stávéte,
krásné zpěvy posloucháte,
hlasy andělské,
právě nebeské,
šťasně jest město Betlémské.

Panna syna porodila,
panenství neporušila;
v městě Betlémě,
v chlévě na seně,
velkó z toho radost mějme.

Mezi hovádkami leží,
vítr fóká ode dveří;
matička jeho
převiňuje ho,
lítostně kóká na něho.

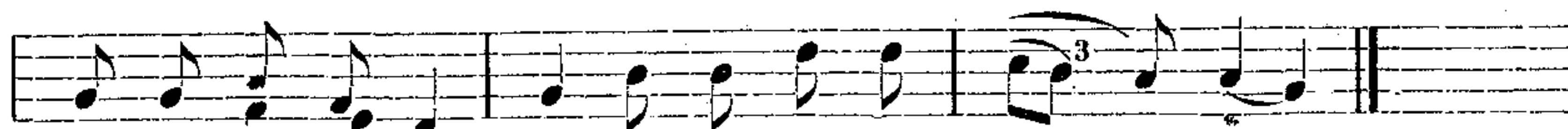
932.

Zvolna.

Ze Ždánic.



Slyš - te ný - ni lás - ky pl - ní, bu - dem zpí - va - ti,
křes - tan - ko - vé roz - to - mi - lí,



ko - le - do - va - ti, Je - ži - š - ka na svět ví - ta - ti.

Slyšte nyní lásky plní,
křesťankové roztomilí,
budem zpívati,
koledovati,
Ježíška na svět vítati.

Vítejte ho sirotkové,
vítejte ho manželové,
vítejte vdovy
tuzé strápené,
Krista Pána spasitele!