

# BETLÉM,

vánoční hra.

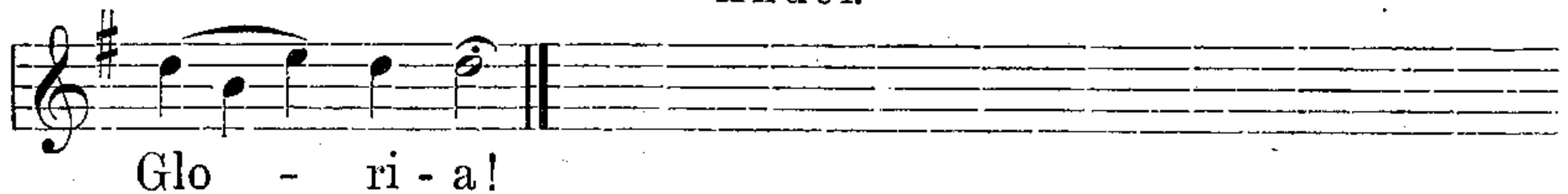
## OSOBY:

Kašpar, Melichar, Baltazar.  
Herodes.  
Drabant, služebník.  
Mika,  
Bartoň, } pastýřové.  
Valenta,  
Vávra,

Anděl.  
Josef a Maria.  
Ráboň, žid.  
Dva čerti, } mladší,  
Smrt. } starší.

Postaví se papírová stěna, na dvě týče navinutá. Maria sedí a kolíbe dětátko. Josef stojí podle ní. Bokem od nich stojí anděl, bíle oděný; v ruce drží týč se zlatou hvězdou. Herodes usadí se za stěnou. Tam jsou také všichni ostatní, odkudž vystupují. Všichni šatí se dle stavu svého; čerti mají chlupatou larvu, bílé oči, oblečení jsou v kožich na ruby obrácený a nesou řetěz, jímž vystoupíce neb odcházejíce břinčí. Zpěvův účastní se všechny osoby, jenom anděl zpívá sám. Pastýřové, kteří na začátku hry leží na zemi před stěnou a spí, mají kožichy a v ruce bič.

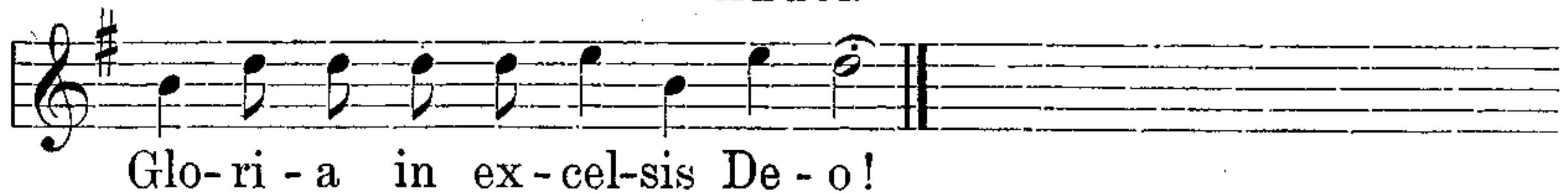
Anděl.



Bartoň.

Čuj, Miko, čuj!

Anděl.



Mika:

Čujem, Bartoni, čujem!

Anděl.

(Všichni.)  
Zvolna.