



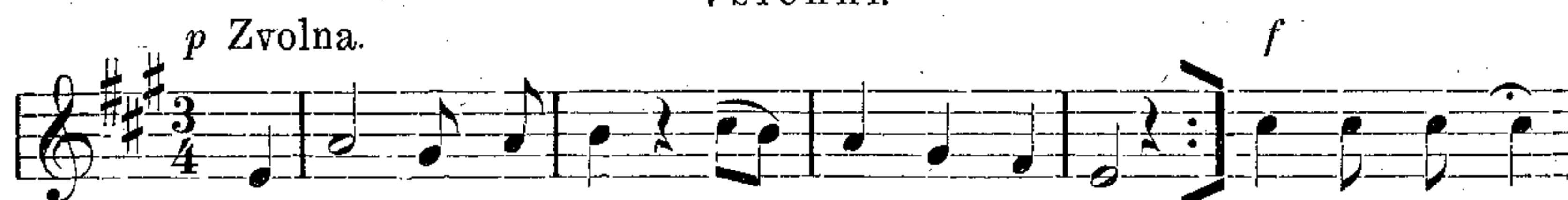
(Anděl sám.)

vše-ho svě-ta vy-ku-pi-tel! Glo-ri - a, glo-ri - a zpí-vej-me,  
tomu děťátku česť a chválu vzdejme.



Glo-ri - a in-ex-cel-sis De - o!

Všichni.



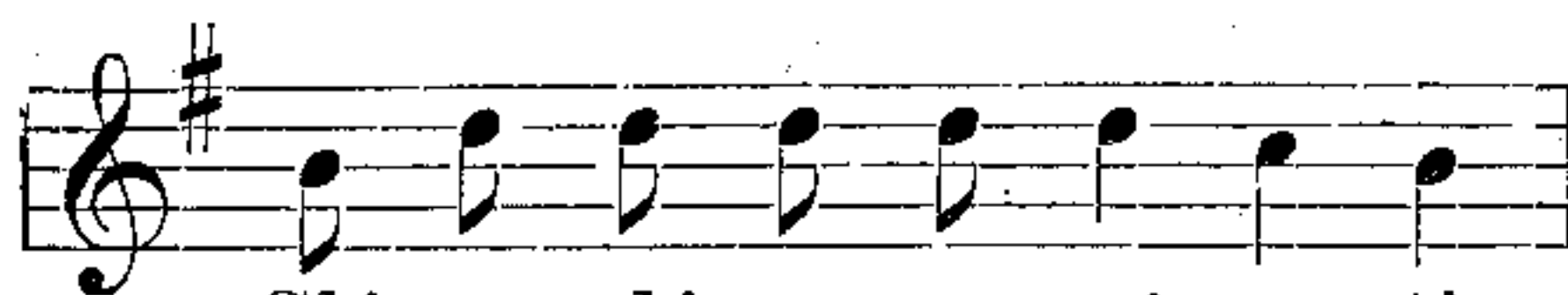
Co se zje-vi-lo v mě-stě Be-tlé-mě, Po-ro-di-la  
poslyš, křesťa-ne, v chlé-vě na se-ně.



pa-cho-lát-ko, pře-roz-to-mi-lé dě-tát-ko Pan-na Ma-ri - a.

Chudá matička žádala postel  
vedle jesliček, kde vůl i osel.  
Všudy zima, vítr věje;  
co se s Jezulátkem děje?  
S Pannou Marií?

Anděl.



Slá-va, slá-va na vý-so-sti,  
pokoj lidem dobré cesty!  
Jen vy, pastuškové, se berte,  
do Betléma se svolávejte,  
neb se vám narodil Bůh spasitel,  
všeho světa vykupitel;  
v plénkách obvinutého,  
v jeslech položeného



naj-de - te, naj-de - te!