

991.

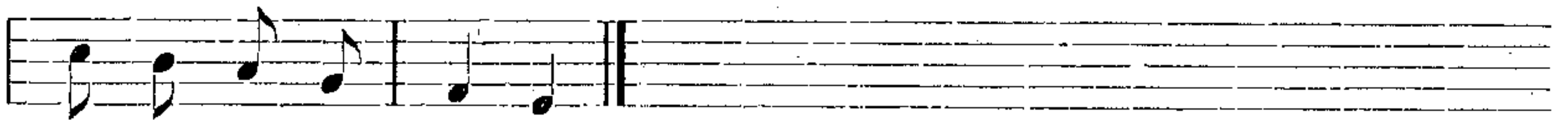
Z Lišně.



Před na - šé - ma je zá - ho - nek, si - la sem tam



ma - ry - já - nek: si - la sem ho z hr - sti, si - la sem ho z hr - sti,



vo - no ze - šlo vo - stí.

Před našéma je záhonek,
sila sem tam maryjánek,
sila sem ho z hrsti,
vono zešlo vostí.

Před našéma je záhonek,
sila sem tam maryjánek,
sila sem ho z rána,
vona zešla tráva.

992.

Z Lišně.



Te ne - ke - rý ku - ně, to só Bo - že ku - ně:



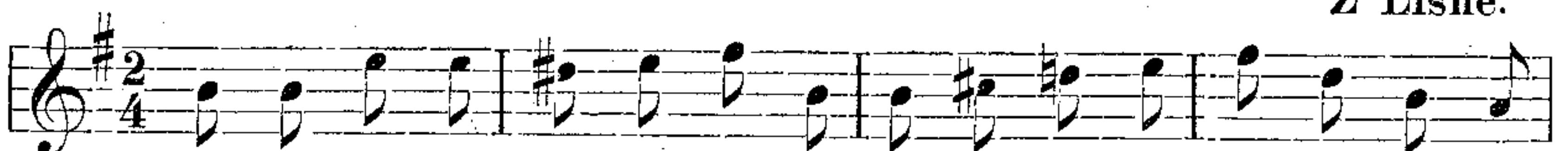
vo - ne si cho - di - jó pro vo - do do studně.

Te nekerý kuně,
to só Bože kuně:
vone si chodijó
pro vodo do studně.

Pro vodo do studně
pro voves do bečke;
šubaj není duma
von je ho děvečke.

993.

Z Lišně.



Pře můj mi - lé roz - ma - rý - ne, jož mně všecko šče - stí hy - ne,