

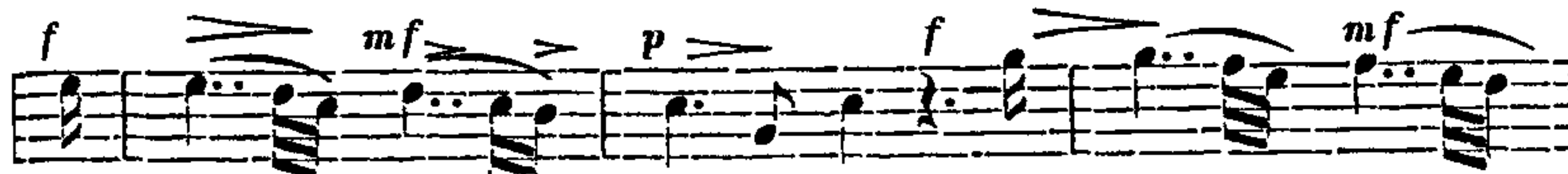
## A) Písně táhle.

*Zdlouha a táhle.*

U Duna - ja, u Prešpur - ka, je ka - sár - ňa no - vá;



je od spodu až do vr - chu malo - va - ná ce - lá.



Pod ňú je cho - dní - ček sť - za - ma



po - lé - tý, keď vi - dím mi - lé - ho s kverem po - se - da - ti.

Ráda bych mu pověděla  
Jen slovečko malé,  
Aby sa mně potěšilo  
Mé srdečko milé.

To jináč nemůž byt,  
Já voják mosím byt,  
Tebia, moja milá,  
Ja mosím opustit.

*Dosti rychle.*

Na Prušánských doli - nách, na Prušánských doli - nách



vo - děn - ka sa to - čí, vo - děn - ka sa to - čí.

Kerá nemá milého  
Nech tam do ní skočí.

A já nemám milého  
Já do ní neskočím,  
Radši si já šátečkem  
Nad hlavú zatočím.

*Pozn.* Začátek zpívají dvojím způsobem.