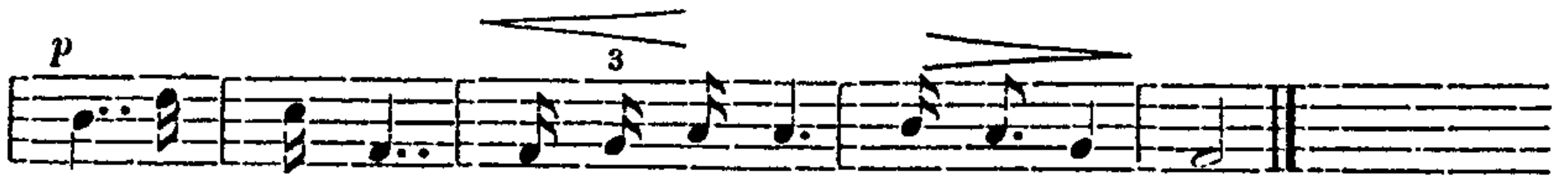




Lanžhoř-ča-nů do-ma ne-ní, ej Lanžhoř - ča - nů

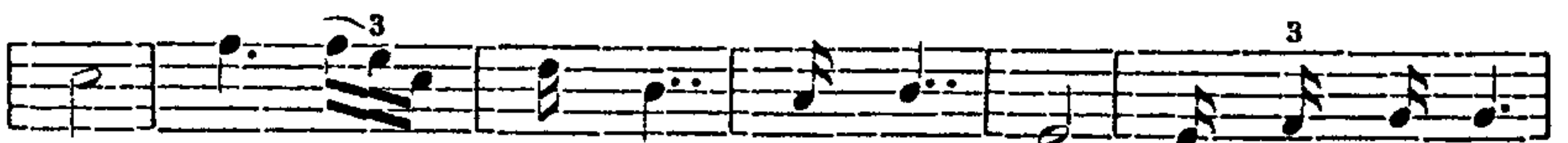


do-ma ne-ní, je-li do hor pro ka-me - ní.

Pro kamení pro široké,
Ej pro kamení pro široké,
Pro to dívča černojoké.



U Du-na-ja ša - ty pe - rú, de vo - já - ci maši - ru-



jú. Po - znała mi - lá mi - lé - ho, za - vo - la - la



si na ně - ho.

Pod sem, milý, vyplatím ta,
Za sto zlatých dajú-li ta.
Za sto zlatých mňa nedajú,
Že husarů málo majú.



Co to dív-ča go - vo - rí, *) go - vo - rí, na sy - neč - ka



svědčí, že on zabil je - le - ňa, je - le - ňa, v jabo - ro - vej se - či.

Nezabil sem jeleňa, jeleňa,
Než sem zabil ľaňku,
Co chodila vodu pit, vodu pit,
K Břeclavskému zámku.

*) „Govorí“ jest tu slovo cizí. Možná, že celá píseň pochází odjinud.