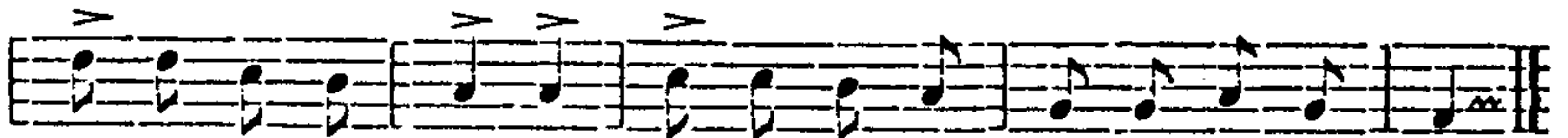
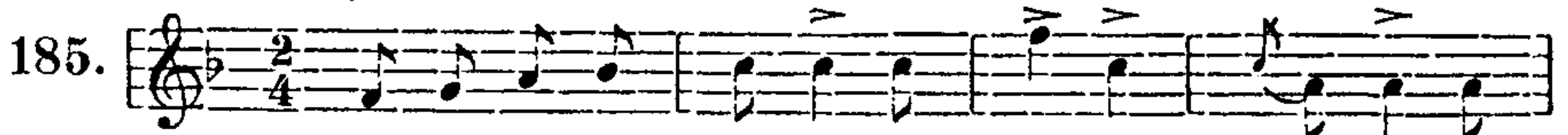


*Velmi rychle.*

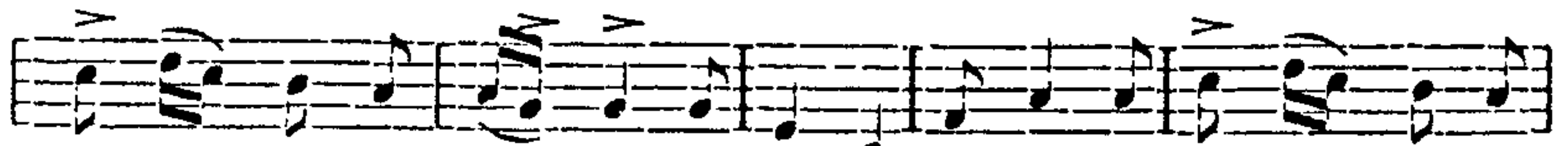
Co - že to šu - po - ce pod tú ja - bo - rú? ko - ně  
Šo - ha - jo - vy ko - ně hle - da - jú vo - du.



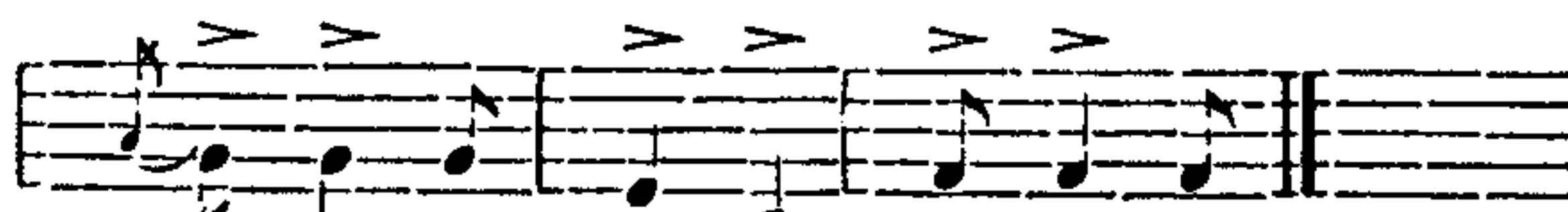
u studén - ky, on je u mi - len - ky, tam sa mi - lu - jú.

*Velmi rychle.**Suš. 254.*

Dybych já vě - dě - ě - ě - ě - ě, cí sú to ko - nič - ky,



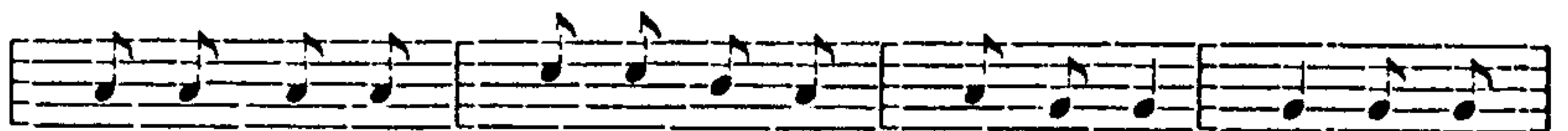
na - ža - ě - ě - ě - ě - ě bych já jim ze - le - nej trá - vič - ky, na - ža - ě - ě - ě - ě - ě bych



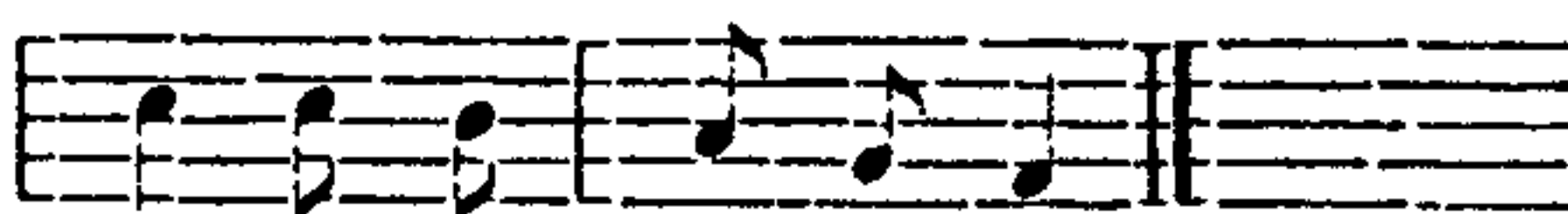
já jim ze - le - nej trá - vič - ky.



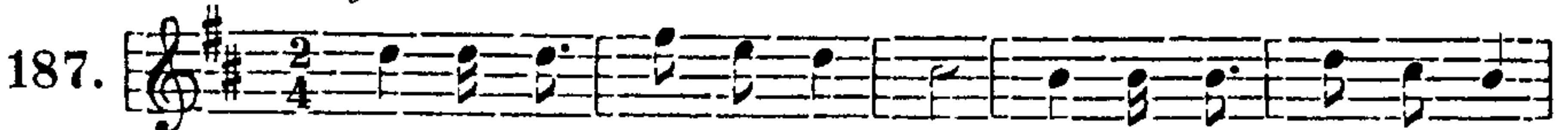
Cho - di - ě - ě - ě - ě - ě - ě po vše - lín - ku, tr - ha - ě - ě - ě - ě - ě - ě ja - te - lín - ku,



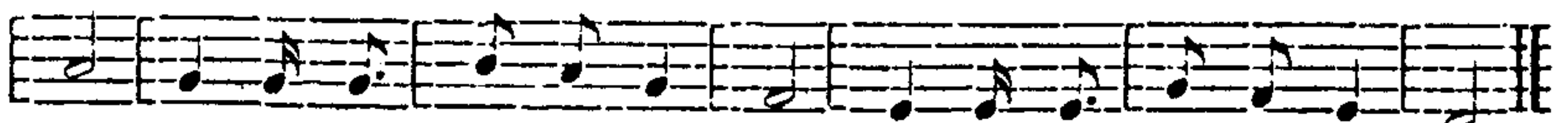
a co mně ta ja - te - lín - ka ne - vo - ní, že už k nám



můj mi - lý ne - cho - di.

*Velmi rychle.*

A já sa vy - dá - vat mám, ze - le - nej suk - ně ne -



mám, ma - mič - ko kup - te mně ju, já bu - du mla - dú že - nú.