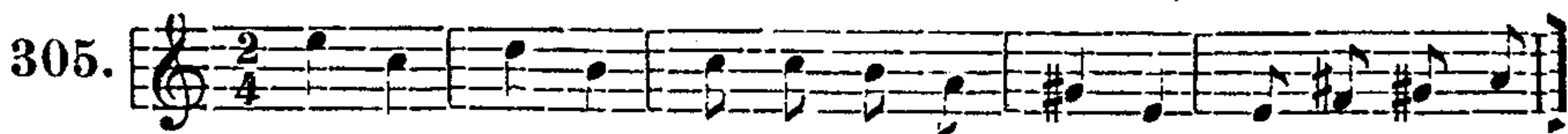


Nevěsta se loučí s rodiči.

Suš. 452. Č. 78.



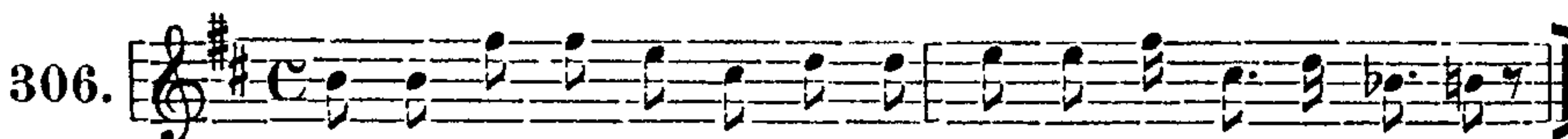
Lí - to je mně má sta - rá ma - měn - ko lí - to je mně
 Že ste vy mě těž - ko vy - cho - va - li a já mu - sím



lí - to vás,
 — — — — pryč od vás.

Líto je mně můj starý tatičku,
 Líto je mně, líto vás,
 Že ste vy mně těžko vychovali,
 A já musím pryč od vás.

Nevěsta se loučí s kamarádkami.



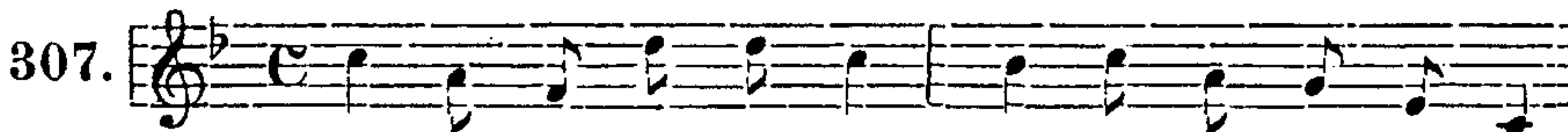
Sly - še - la sem ka - ma - rád - ko, že se už bu - deš vdá - vat,



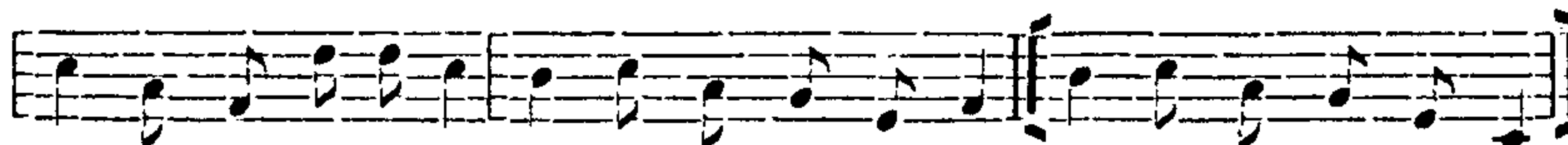
dyť sme je - ště ne - po - ča - ly na trá - vo cho - di - vá - vat.

Aj na trávo chodivávat,
 Do té naší pšeničke
 Všeci lidi říkávali,
 Že my sme sestřeničke.

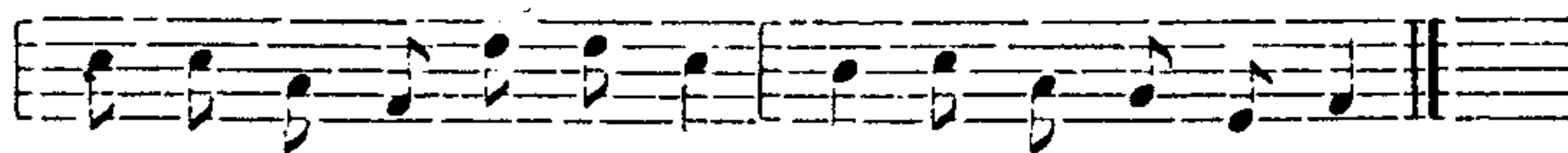
Aj, což jest to dnes smutný den,
 Že se musím lóčiti,
 Svého otce a své matku,
 A vás milý kamarádke,
 Dnešní den vopustiti.



Hrej - te mně mu - zi - ko, hrej - te mně ve - se - le,



po - kad má nevěsta vě - ne - ček na hla - vě; vě - ne - ček sdě - la - jó,
 če - pe - ček jí da - jó



pře - ke - rak ka - ma - rád - ke na vás za - po - me - no!